

お客様各位

弊社商品「いきいきシャワーベンチ」無償修理のお知らせとお詫び

日頃は弊社商品をご愛用いただきまして、誠にありがとうございます。



このたび、弊社が2000年（平成12年）8月より2016年（平成28年）9月13日（火）までの間に弊社出荷いたしました下記「シャワーベンチ」の2機種におきまして、脚部の高さを調整するためのボタンを支えている「ばね」がさびることにより、経年劣化により破断する恐れがあることが判明いたしました。

つきましては、対象商品をご愛用いただいているお客様には、直ちに使用を中止していただき、対象機種名および対象製造時期をご確認の上、下記「お問合せ窓口」までご連絡下さいますようお願い申し上げます。

尚、対象商品につきましては、**2016年9月27日（火）より弊社にて無償修理**をさせていただきます。

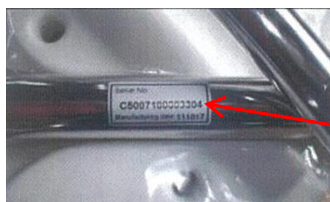
ご愛用いただいておりますお客様には、多大なるご心配とご迷惑をおかけいたしますことを、心よりお詫び申し上げますと共に、ご理解とご協力を賜りますよう、何卒よろしくお願い申し上げます。

1. 対象商品

	品名・品番	JANコード	写真
1	いきいきシャワーベンチ背あり 品番：WB1206 (梱包箱及び取扱説明書に記載)	4977626-710483	
2	いきいきシャワーベンチ背なし 品番：WB1207 (梱包箱及び取扱説明書に記載)	4977626-710490	

【弊社上記商品の確認方法】（下記2通りの確認方法があります。）

1. 梱包箱又は取扱説明書がお手元にある場合は「品名又は品番」をご確認ください。
2. 商品本体裏側の脚を固定しているパイプに貼付している「シールのロット番号」をご確認ください。



対象商品には下記 **C50071** から始まる **C+13** 桁が記載されています。

LotNo. : **C50071** × × × × × × × ×

2. お問合せ窓口（フリーダイヤルは2016年9月30日より対応）

フジホーム株式会社 シャワーベンチ相談窓口（土・日・祝日・夏季休業・年末年始を除く）

フリーダイヤル（無料）：0120-297-484（電話受付時間：9:00～17:30）

※フリーダイヤルは2016年9月30日以降の対応のため、それ以前につきましては大変お手数ですが「フジホーム(株)03-3523-1631」までご連絡ください。

※携帯電話・PHSからもご利用いただけますが、050などのIP電話からは接続できませんのでご了承ください。

※お客様からご提供いただきました個人情報、弊社個人情報保護方針に従って適切に取扱いさせていただきます。

※誠に申し訳ございませんが、店頭での無償修理及び交換を承っておりません。上記のお問合せ窓口まで必ずご連絡をお願いします。